

IMPORTANTE: Para sua segurança, a instalação elétrica e o sistema de aterramento para este produto devem ser executados por pessoa qualificada. **Antes de instalar este aparelho, leia atentamente as informações abaixo.**

01. ESPECIFICAÇÕES TÉCNICAS

CARACTERÍSTICAS TÉCNICAS	127V 5500W	220V 7700W
Modelo	Polo Max / Polo Plus / Polo Hybrid Quadratta Max / Quadratta Plus Hydra	
Marca		
Tensão nominal	127 V~	220 V~
Potência nominal	5.500 W	7.700 W
Fiação mínima	10 mm ²	6 mm ²
Disjuntor	50 A	40 A
Distância máxima do disjuntor ao aparelho	26,2 m	34,4 m
Pressão mínima	10 kPa (1m.c.a.)	
Pressão estática máxima	400 kPa (40 m.c.a.)	
Resistividade mín. de água	1.300 Ωcm	
Grau de proteção	IP24	

02. IMPORTANTE

ÿ Caso a distância do aparelho ao disjuntor seja superior a especificada na tabela de características técnicas, utilize fiação de maior seção do que a determinada na mesma tabela.

ÿ Nunca utilize plugues ou tomadas nas ligações elétricas deste aparelho.

ÿ Antes de executar qualquer operação no aparelho de instalação ou manutenção, desligue o disjuntor de alimentação elétrica.

ÿ Para evitar riscos de choques elétricos, certifique-se que o fio terra do aparelho esteja conectado a um sistema de aterramento conforme norma NBR 5410, com impedância maior de 1Ω. A instalação elétrica e o sistema de aterramento para este produto devem ser executados por pessoa qualificada.

ÿ Não forneça ou utilize neste aparelho água com resistividade inferior a 1300Ωcm.

ÿ Crianças, idosos e pessoas com necessidades especiais devem ser supervisionadas quando da utilização deste aparelho. Portanto,

durante sua utilização tome precauções de forma a ajustar adequadamente a temperatura da água.

ÿ Este aparelho pode aquecer a água a uma temperatura acima daquela adequada ao uso, podendo causar queimaduras. Portanto, durante sua utilização tome precauções de forma a ajustar adequadamente a temperatura da água.

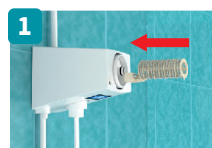
ÿ Não conecte a este aparelho quaisquer acessórios não produzidos ou não autorizados pela Hydra / Corona.

ÿ Serviços de manutenção que possam ser necessários, devem ser executados por pessoa qualificada.

ÿ A uma vazão de 3 L/min, a temperatura máxima da água na entrada suportada pelo aparelho é de 50°C.

ÿ A instalação completa deste aparelho deve ser executada por pessoa qualificada.

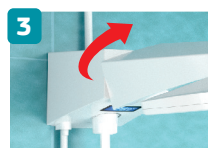
03. MONTAGEM DA DUCHA



Encaixe a resistência na ducha.



Segurando o espalhador pela frente, gire 15° e encaixe na carenagem.



Após o encaixe gire 15° retornando o espalhador.

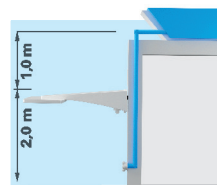
Pronto para continuar a instalação.

04. INSTALAÇÃO HIDRÁULICA

4.1 - DUCHA



Caso a tubulação seja interna na parede utilize um engate fácil prolongado, encontrado na rede de assistência técnica.



IMPORTANTE:

- Para o ideal funcionamento recomendamos sua instalação a, no mínimo, 1 metro abaixo da caixa d'água e a 2 metros da altura do piso.
- Utilize o dispositivo redutor em instalações hidráulicas com pressão acima de 80kPa (8 m.c.a.). Exemplo: Caixa d'água com altura superior a 8 metros do ponto de instalação do aparelho.
- A rosca de conexão embutida na parede deve ter diâmetro igual a 1/2" (GAS).
- Manuseie o aparelho com as próprias mãos, evitando danificá-lo com ferramentas.

1 Deixe correr água pela tubulação para remover sujeira ou quaisquer detritos, antes de conectar o aparelho.

2 Use fita vedadora para fazer as conexões, nunca utilize tinta ou fibras. Passe a de 3 a 4 voltas no sentido horário, cuidando para não obstruir a entrada de água.



Enrosque o engate fácil na parede, respeitando a distância de 5mm da aba até a parede, e com as abas no sentido vertical.

IMPORTANTE: caso o engate fique frouxo, retire o engate, coloque mais veda-rosca e repita a operação.



Gire a ducha a 90° (posição vertical) e encaixe a ducha no engate fácil, empurrando até encostar na parede.



Após o encaixe, gire a ducha para a posição de uso.

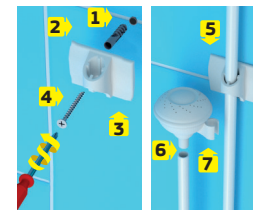
Puxe a ducha para frente para teste de fixação.

Antes de iniciar a instalação elétrica, **desligue o disjuntor de alimentação**, deixe correr água pela ducha até formar um jato normal, **evitando a queima da resistência.**

4.2 - BABY DUCHA E ACESSÓRIOS

Caso perfurar a parede para instalação do acessório, tomar cuidado para não atingir a tubulação hidráulica embutida na parede.

MONTAGEM DOS ACESSÓRIOS (VERSÃO MAX)



Com suporte da baby ducha como gabarito, localize e marque o local onde será furado para a colocação das buchas de fixação, de preferência manter um alinhamento entre o engate da baby ducha e o centro do suporte (entre os azulejos).

(1) Faça a furação no local marcado. **(2)** Coloque a bucha, **(3)** o suporte e **(4)** os parafusos fixando até o aperto.

Passa a mangueira pelo suporte **(5)** e engate na baby ducha **(6)**. Encaixe a baby ducha na mangueira **(7)**.

Encaixe a haste de controle a distância no botão de controle na ducha. Encaixe a mangueira no engate na ducha.

Após concluir todos os passos de instalação, abra o registro e verifique a vedação da ducha.

MONTAGEM DOS ACESSÓRIOS (VERSÕES PLUS E HYBRID)



Defina o local a ser aderido o suporte. Sugestão: abaixo da ducha e a 1 metro do piso.

(1) Limpe a superfície com álcool e aguarde 5 minutos até secar.

(2) Destaque a película da fita adesiva e cole o suporte no local definido, pressionando-o com a mão.



Passa a mangueira pelo suporte **(3)** e engate na baby ducha **(4)**. Coloque a baby ducha no suporte **(5)**.

Encaixe a haste de controle a distância no botão de controle na ducha **(6)**. Encaixe a mangueira no engate na ducha **(7)**.

Após concluir todos os passos de instalação, abra o registro e verifique a vedação da ducha.

05. INSTALAÇÃO ELÉTRICA



Desligue o disjuntor antes de iniciar as ligações, evitando riscos durante a instalação.

- Verifique se a tensão local é a mesma do aparelho.
- Caso não exista, providencie um circuito elétrico independente, provido de um disjuntor com capacidade adequada, em que fios elétricos devem estar conectados diretamente à ducha (ver características técnicas).

• A ligação entre os fios da rede elétrica e o aparelho deve ser feita através de um conector apropriado.

• Conecte o fio terra (verde) no aparelho ao sistema de aterramento e isole.

• A distância entre a tubulação de entrada de água do aparelho e o ponto de instalação da fiação elétrica é de 10 cm.

• O aparelho deve ser alimentado com um dispositivo (DR) com uma corrente de operação residual nominal não excedendo 30 mA.

• Para instalação fase-fase (220V~), utilize disjuntor bipolar. E instalação fase-neutro (127V~ ou 220V~), utilize disjuntor unipolar.

