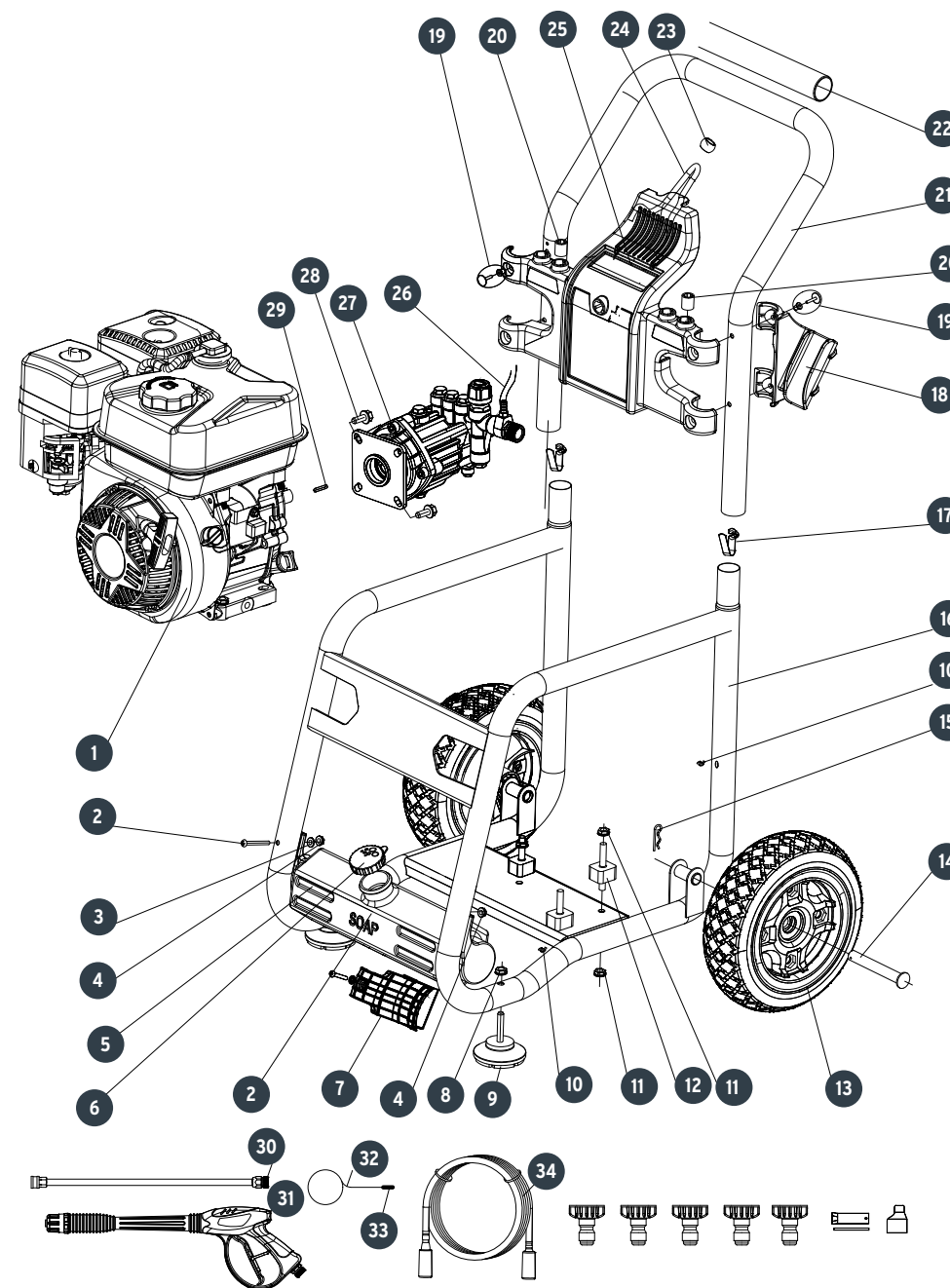


A

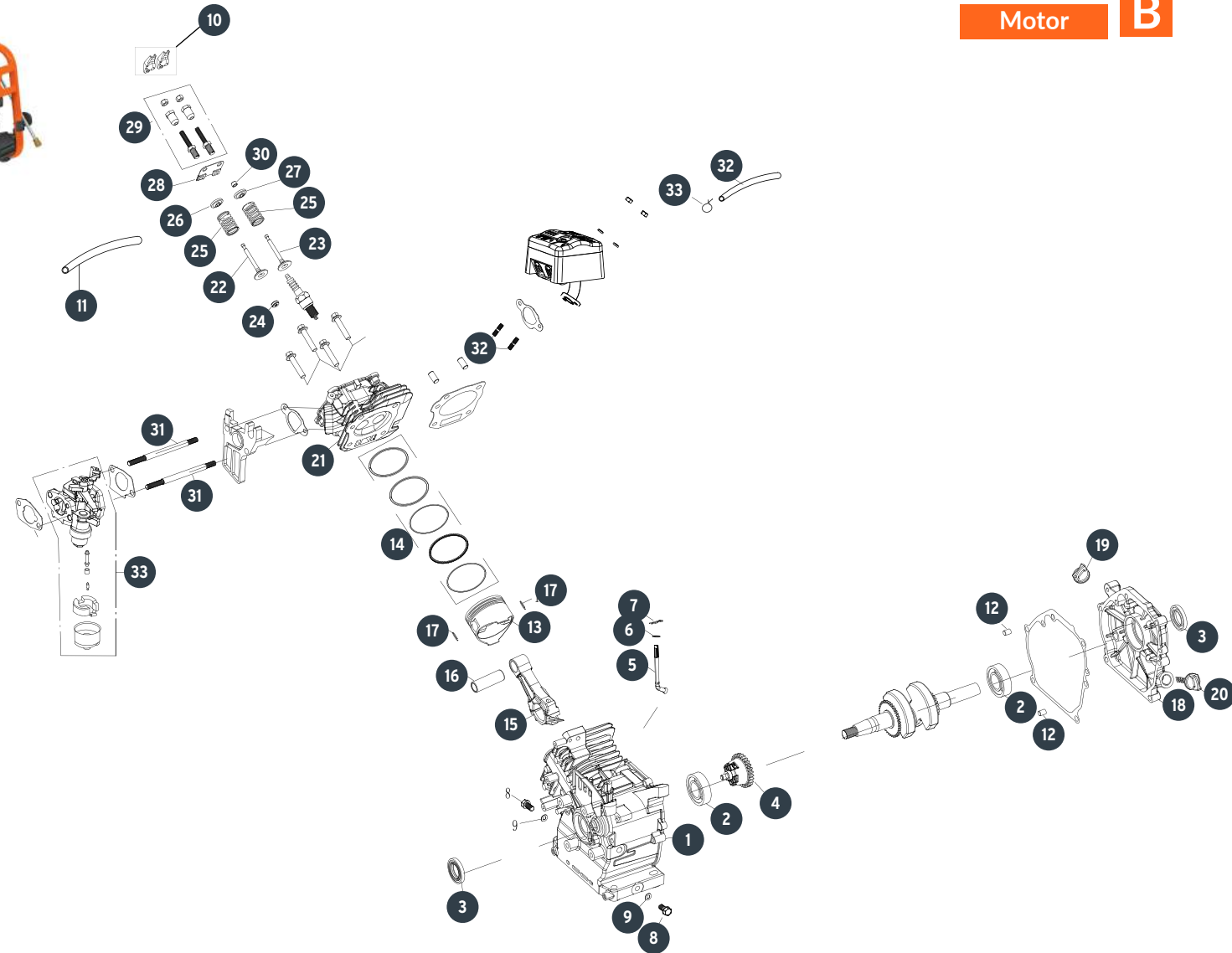
No.	Código	Clave	Descripción
Chasis			
2	933278	R2-LAGAS-3300	Tornillo M6x45
3	933279	R3-LAGAS-3300	Arandela plana Ø6
4	933280	R4-LAGAS-3300	Tuerca de seguridad M6
5	933281	R5-LAGAS-3300	Tanque para jabón
6	933282	R6-LAGAS-3300	Tapón de tanque
7	933283	R7-LAGAS-3300	Soporte de lanza
8	933284	R8-LAGAS-3300	Tuerca de seguridad M8
9	933285	R9-LAGAS-3300	Pata niveladora
10	933286	R10-LAGAS-3300	Sujetador
11	933287	R11-LAGAS-3300	Tuerca M8
12	933288	R12-LAGAS-3300	Amortiguador
13	933289	R13-LAGAS-3300	Ruedas
14	933290	R14-LAGAS-3300	Perno
15	933291	R15-LAGAS-3300	Chaveta
16	933292	R16-LAGAS-3300	Marco
17	933293	R17-LAGAS-3300	Seguro para tubular
18	933294	R18-LAGAS-3300	Soporte para pistola
19	933295	R19-LAGAS-3300	Tornillo de expansión
20	933296	R20-LAGAS-3300	Base boquilla
21	933297	R21-LAGAS-3300	Manubrio
22	933298	R22-LAGAS-3300	Protector de manubrio
23	933299	R23-LAGAS-3300	Seguro de cuerda
24	933300	R24-LAGAS-3300	Cuerda
25	933301	R25-LAGAS-3300	Tablero
26	933302	R26-LAGAS-3300	Manguera de succión de jabón
28	933303	R28-LAGAS-3300	Tornillo M8x20
29	933304	R29-LAGAS-3300	Cuñero 5x45
30	933305	R30-LAGAS-3300	Lanza
31	933306	R31-LAGAS-3300	Pistón
32	933307	R32-LAGAS-3300	Destapa esprea
33	933308	R33-LAGAS-3300	Tubo de plástico
34	933309	R34-LAGAS-3300	Manguera de pistola



Chasis A

B

No.	Código	Clave	Descripción
Motor			
1	933316	RM1-LAGAS-3300	Cárter
2	933317	RM2-LAGAS-3300	Balero de bolas 6205
3	933318	RM3-LAGAS-3300	Reten 254125660
4	933319	RM4-LAGAS-3300	Gobernador
5	933320	RM5-LAGAS-3300	Eje de gobernador
6	933321	RM6-LAGAS-3300	Arandela Ø6
7	933322	RM7-LAGAS-3300	Chaveta
8	933323	RM8-LAGAS-3300	Tornillo de drenado M10x14
9	933324	RM9-LAGAS-3300	Arandela plana Ø10
10	933325	RM10-LAGAS-3300	Juego de balancín
11	933326	RM11-LAGAS-3300	Manguera
12	933327	RM12-LAGAS-3300	Perno guía
13	933328	RM13-LAGAS-3300	Pistón
14	933329	RM14-LAGAS-3300	Juego de anillos
15	933330	RM15-LAGAS-3300	Ensamble de biela
16	933331	RM16-LAGAS-3300	Perno de pistón
17	933332	RM17-LAGAS-3300	Seguro de pistón
18	933333	RM18-LAGAS-3300	Tapa de cárter
19	933334	RM19-LAGAS-3300	Tapón de aceite
20	933335	RM20-LAGAS-3300	Bayoneta
21	933336	RM21-LAGAS-3300	Cabeza de cilindro
22	933337	RM22-LAGAS-3300	Válvula de admisión
23	933338	RM23-LAGAS-3300	Válvula de escape
24	933339	RM24-LAGAS-3300	Retén de válvula
25	933340	RM25-LAGAS-3300	Resorte válvula
26	933341	RM26-LAGAS-3300	Seguro de válvula de admisión
27	933342	RM27-LAGAS-3300	Seguro de válvula de escape
28	933343	RM28-LAGAS-3300	Base de válvulas
29	933344	RM29-LAGAS-3300	Ensamble de balancín
30	933345	RM30-LAGAS-3300	Aumento de válvula de escape
31	933346	RM31-LAGAS-3300	Pernos de carburador M6x113
32	933347	RM32-LAGAS-3300	Perno M8x35
33	933348	RM33-LAGAS-3300	Carburador



Motor **B**

C

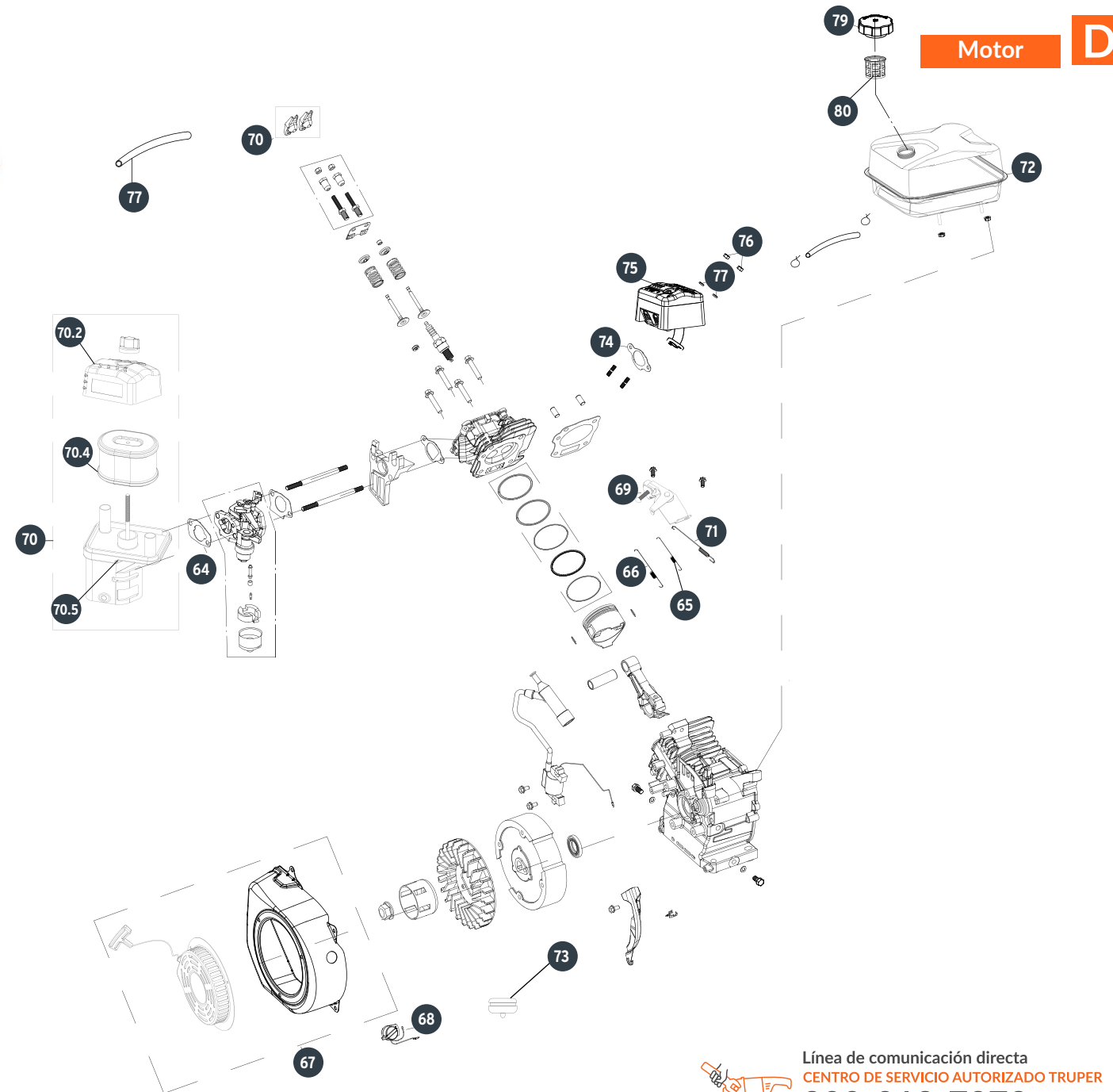
No.	Código	Clave	Descripción
34	933349	RM34-LAGAS-3300	Manguera para gasolina
35	933350	RM35-LAGAS-3300	Abrazadera
36	933351	RM36-LAGAS-3300	Palanca de gobernador
37	933352	RM37-LAGAS-3300	Tornillo especial M6
38	933353	RM38-LAGAS-3300	Tuerca M6
38.1	933354	RM38.1-LAGAS-3300	Tuerca especial M6
39	933355	RM39-LAGAS-3300	Cigüeñal
39.1	933356	RM39.1-LAGAS-3300	Cuñero
40	933357	RM40-LAGAS-3300	Elevador de válvulas
41	933358	RM41-LAGAS-3300	Junta de cárter
42	933359	RM42-LAGAS-3300	Árbol de levas
43	933360	RM43-LAGAS-3300	Buje
44	933361	RM44-LAGAS-3300	Tornillo M8x30
45	933362	RM45-LAGAS-3300	Junta de cilindro
46	933363	RM46-LAGAS-3300	Tornillo M8x60
47	933364	RM47-LAGAS-3300	Bujía
48	933365	RM48-LAGAS-3300	Punterías
49	933366	RM49-LAGAS-3300	Cubierta
50	933367	RM50-LAGAS-3300	Tornillo M6x12
51	933368	RM51-LAGAS-3300	Junta de tapa de punterías
52	933369	RM52-LAGAS-3300	Tapa de punterías
53	933370	RM53-LAGAS-3300	Soporte protector
54	933371	RM54-LAGAS-3300	Tornillo M6x20
55	933372	RM55-LAGAS-3300	Volante
56	933373	RM56-LAGAS-3300	Ventilador
57	933374	RM57-LAGAS-3300	Polea arrancador
58	933375	RM58-LAGAS-3300	Tuerca M14
59	933376	RM59-LAGAS-3300	Bobina de ignición
60	933377	RM60-LAGAS-3300	Tornillo M6x25
61	933378	RM61-LAGAS-3300	Junta de base de carburador
62	933379	RM62-LAGAS-3300	Base de carburador
63	933380	RM63-LAGAS-3300	Junta de carburador



Motor C

D

No.	Código	Clave	Descripción
64	933381	RM64-LAGAS-3300	Junta de filtro
65	933382	RM65-LAGAS-3300	Varilla de aceleración
66	933383	RM66-LAGAS-3300	Resorte de aceleración
67	933384	RM67-LAGAS-3300	Sistema de arranque
68	933385	RM68-LAGAS-3300	Interruptor
69	933386	RM69-LAGAS-3300	Ensamble de aceleración
70	933387	RM70-LAGAS-3300	Ensamble de filtro de aire
70.2	933388	RM70.2-LAGAS-3300	Tapa de filtro
70.4	933389	RM70.4-LAGAS-3300	Filtro de carburación
70.5	933390	RM70.5-LAGAS-3300	Base de filtro
71	933391	RM71-LAGAS-3300	Resorte de gobernador
72	933392	RM72-LAGAS-3300	Tanque de gasolina
73	933393	RM73-LAGAS-3300	Abrazadera de arnés
74	933394	RM74-LAGAS-3300	Junta de escape
75	933395	RM75-LAGAS-3300	Escape
76	933396	RM76-LAGAS-3300	Tuerca M8
77	933397	RM77-LAGAS-3300	Arandela de presión
79	933398	RM79-LAGAS-3300	Tapón de gasolina
80	933399	RM80-LAGAS-3300	Filtro de gasolina



E

No.	Código	Clave	Descripción
Bomba			
1B	951828	R1B-LAGAS-3300	Ensamble de carcasa de bomba con mirilla
2B	951829	R2B-LAGAS-3300	Tapón de aceite inferior (Ø16x10) con empaque
3B	951830	R3B-LAGAS-3300	Tapón de aceite superior M16x10
9B	951831	R9B-LAGAS-3300	Balero axial superior
10B	951832	R10B-LAGAS-3300	Seguro Ø11
11B	951833	R11B-LAGAS-3300	Casquillo del resorte
12B	951834	R12B-LAGAS-3300	Resorte del pistón
13B	951835	R13B-LAGAS-3300	Pistón 12x59
14B	951836	R14B-LAGAS-3300	Sello de hule Ø74x2.8
15B	951837	R15B-LAGAS-3300	Cuerpo intermedio
16B	951838	R16B-LAGAS-3300	Tornillo allen 8x25
17B	951839	R17B-LAGAS-3300	Sello de hule Ø12x20x6
18B	951840	R18B-LAGAS-3300	Arandela plana Ø13x26x.5
19B	951841	R19B-LAGAS-3300	Juego complemento de sello de agua
29B	951842	R29B-LAGAS-3300	Juego de regulador de presión
49B	951843	R49B-LAGAS-3300	Ensambe de salida de bomba
53B	951844	R53B-LAGAS-3300	Juego de boquilla de sujeción
58B	951845	R58B-LAGAS-3300	Juego de conector de entrada
63B	951846	R63B-LAGAS-3300	Juego de conector de salida
65B	951847	R65B-LAGAS-3300	Ensamble de cabeza de bomba
67B	951848	R67B-LAGAS-3300	Sello de hule Ø4x8x2
70B	951849	R70B-LAGAS-3300	Juego de válvula de retención
75B	951850	R75B-LAGAS-3300	Juego de válvula termostática
77B	951851	R77B-LAGAS-3300	Abrazadera Ø16

