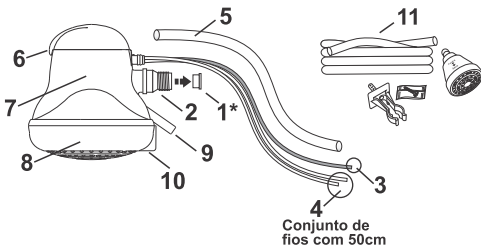


## Descrição do Produto



- 1\* - Economizador de água "Redutor de vazão" (verifique as recomendações abaixo)  
 (\*) Para proteção do aparelho e economia de água **mantenha** o Economizador de água "Redutor de vazão" quando a coluna de água estiver acima de 5 metros de altura (50 kPa).  
 (\*) **Retire** o Economizador de água "Redutor de vazão" se a coluna de água estiver entre 1,3 e 5 metros de altura (13 e 50 kPa).  
 2 - Niple de entrada de água (rosca 1/2" GÁS);  
 3 - Condutor verde-amarelo (aterramento);  
 4 - Condutores branco e azul (circuito elétrico);  
 5 - Acabamento dos condutores de ligação;  
 6 - Seletor de temperaturas: (I) Desligada - II - III - IIII;  
 7 - Bojo (câmara de aquecimento);  
 8 - Crivo;  
 9 - Tubo de saída de água para conectar a Mangueira do Chuveirinho Manual Quick;  
 10 - Guia para remoção do Crivo;  
 11 - Suporte com parafuso para o Chuveirinho Manual, Chuveirinho Quick e Mangueira.

Verifique se o circuito elétrico exclusivo e independente que alimentará a Super Ducha Quattro está com a seção mínima (bitola) do condutor conforme tabela abaixo:

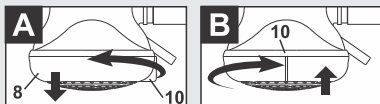
## Características Técnicas

| Conteúdo deste aparelho                          | Tensão (Volts) | Resistência código | Potência mínima (Watts) POSIÇÃO II | Potência média (Watts) POSIÇÃO III | Potência nominal (Watts) POSIÇÃO IIII | Seção mínima do condutor (mm <sup>2</sup> ) | Disjuntor (Ampér) | Distância mínima do quadro de medição (m) |
|--|----------------|--------------------|------------------------------------|------------------------------------|---------------------------------------|---|-------------------|---|
| Verificar especificações do produto na embalagem | 127            | 2.509              | 1.200                              | 2.000                              | 3.200                                 | 4,0   | 32                | 18  |
|  | 127            | 1.789              | 2.200                              | 3.200                              | 5.400                                 | 10,0  | 50                | 29  |
|  | 220            | 2.510              | 1.200                              | 2.000                              | 3.200                                 | 2,5   | 16                | 33  |
|  | 220            | 1.790              | 2.600                              | 4.200                              | 6.800                                 | 4,0   | 32                | 32  |

## Dicas:

- Guarde esta embalagem com a instrução para consultas futuras.
- O chuveiro elétrico ainda é a maneira mais econômica de se tomar um bom banho quente, com economia de água e energia elétrica.
- Na posição II (morna) a economia de energia é em média de 60%.
- Cuide bem da sua Super Ducha Quattro, fazendo as instalações elétrica e hidráulica de maneira correta, garantindo uma durabilidade ainda maior.

## Remoção do Crivo para limpeza (com o produto instalado).



- 1-Desligue o circuito elétrico. 2-Para Remover o Crivo (8), gire-o com as mãos no sentido anti-horário utilizando o Guia do Crivo (10) para facilitar a remoção. 3-Depois a limpeza, reponha o Crivo girando-o com as mãos no sentido horário. 4-Antes de ligar o circuito elétrico, deixe a água escorrer por alguns segundos, para evitar danos à Resistência.

## Certificado de Garantia:

A FAME LTDA. garante este produto contra eventuais defeitos de fabricação pelo prazo de 12 meses para o aparelho e 90 dias para a resistência, contados e comprovados pela data de emissão do comprovante fiscal de venda ao consumidor.

### A Garantia não abrange:

- Os danos sofridos pelo produto em consequência de acidentes, maus tratos, manuseio ou uso incorreto e inadequado ou com sinais de violação, ou ainda, de sua utilização para finalidades diversas incompatíveis com a destinação do produto, na aplicação doméstica regular.
- Se o defeito eventualmente apresentado for ocasionado pelo Consumidor ou terceiros estranhos à FAME ou examinado ou consertado por pessoa não autorizada pela FAME.
- Se ocorrer ligação desse produto em tensão elétrica (voltage) diversa da especificada nas instruções.

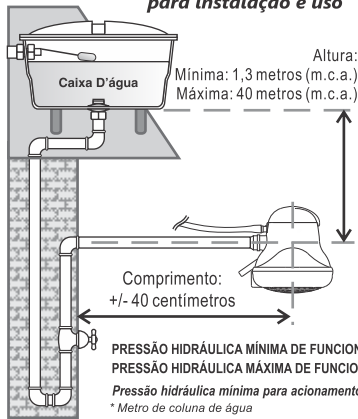
### Recomendações Especiais:

- Leia atentamente as instruções de instalação e uso do aparelho.
- Caso o aparelho apresente eventual defeito aparente e de fácil constatação, retorne à loja onde foi adquirido para troca-ló num prazo de até 90 dias da data de compra. Passados os 90 dias, a garantia permanece e o aparelho deve ser encaminhado a um Posto Autorizado. Informe-se na loja onde o adquiriu sobre um Posto Autorizado mais próximo de sua residência, pelo site FAME [www.fame.com.br](http://www.fame.com.br) ou consulte o SAC - Serviço de Atendimento ao Consumidor FAME - 0800 - 015 85 00.
- Para o atendimento em garantia é obrigatória a apresentação do comprovante fiscal de venda ao consumidor.
- Eventuais despesas de transportes para entrega e retirada de aparelhos em garantia correrão por conta do comprador.

FAME

## Super Ducha Quattro

Manual de instruções para instalação e uso



Altura: Mínima: 1,3 metros (m.c.a.) Máxima: 40 metros (m.c.a.)  
 Comprimento: +/- 40 centímetros  
 PRESSÃO HIDRÁULICA MÍNIMA DE FUNCIONAMENTO: 13 kPa (1,3 m.c.a.)  
 PRESSÃO HIDRÁULICA MÁXIMA DE FUNCIONAMENTO: 400 kPa (40 m.c.a.)  
 Pressão hidráulica mínima para acionamento do aparelho: 8 kPa (0,8 mca)  
 \* Metro de coluna de água

Representação gráfica fora de escala



\*Materiais necessários:  
 - Conector  
 - Fita de Vedar Rosca  
 - Chave de Fenda  
 \*Estes materiais não acompanham a Super Ducha Quattro.

## Passo a passo de Instalação

Convém que este aparelho seja instalado por pessoa qualificada.

Antes de iniciar a instalação, observe se o disjuntor que comanda o **circuito elétrico do chuveiro está desligado**, se a tensão (voltage) do circuito é a mesma do aparelho e se a bitola dos fios e o disjuntor estão de acordo com a etiqueta de características, junto ao código de barras.

Utilize conector FAME ou outra marca de sua preferência, para fazer a ligação dos fios do aparelho aos fios do circuito elétrico, desde que sejam de boa qualidade.

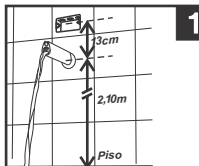
### Nunca faça uso de plugues e tomadas.

Nos circuitos fase+neutro, o fio branco deve ser conectado à fase e o fio azul deve ser conectado ao neutro. Já nos circuitos fase+fase não há esta distinção.

A resistividade da água a 22°C não pode ser inferior a 1300Ω.cm. Grau de proteção IP-24.

A instalação elétrica de chuveiros elétricos deve ser feita em **circuito exclusivo e independente**, derivado da respectiva chave protetora do quadro.

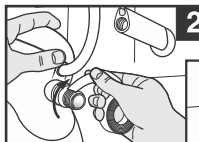
## Instalação Hidráulica



1 - Limpe a saída do tubo para eliminação de eventuais sujeiras.

Abra o registro deixando correr a água para eliminação de sujeiras. Verifique o diâmetro da conexão hidráulica, que deve ser de 1/2", caso contrário use um adaptador.

- A Super Ducha Quattro deve ser instalada preferencialmente a 2,10m do piso à conexão hidráulica. Dessa maneira a água não esnifará na queda.



2 Aplique fita de vedar rosca no niple de entrada.

Confira se a chave seletora está na posição (I) Desligada, como mostra o destaque.



3 Rosqueie a Super Ducha Quattro no tubo, utilizando apenas as mãos.

Abra o registro e deixe a água escorrer por alguns segundos como mostra o destaque.

Essa operação tem a finalidade de encher o bojo, para evitar danos à Resistência e verificar se há vazamentos.

## Instalação Elétrica



4 Coloque o Isolador dos condutores de ligação (5) e como mostra o destaque, passe o conjunto (Isolador + cabos + aterramento) da Super Ducha Quattro pela "placa (se houver)". Ligue os cabos, utilizando o "conector" que deve ser bem apertado e colocado dentro da caixa de derivação. Tampe a caixa com a placa (se houver) e parafuse-a.

### Importante para sua segurança:

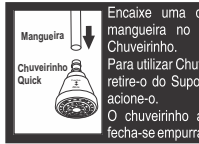
Não esqueça de ligar o fio terra. Caso o circuito não possua aterramento, contrate uma pessoa qualificada.  
 Não utilize o fio neutro como aterramento.

## Instalação de Chuveirinho Manual Quick



Instale o suporte do Chuveirinho Manual Quick, a mais ou menos 45cm abaixo da conexão hidráulica, usando brocas de Ø 6,3mm ou Ø 1/4", tomando cuidado para não perfurar o encanamento.

Também é possível instalar o Suporte sem furar a parede, basta retirar com uma ferramenta adequada a bucha do mesmo e aplicar fita dupla face de alta aderência (não acompanha o produto).



Encaixe uma das extremidades da mangueira no pino de entrada do Chuveirinho. Para utilizar Chuveirinho Manual Quick, retire-o do Suporte, abra o Registro e acione-o. O chuveirinho abre-se, puxando-o e fecha-se empurrando-o.

Conecte a mangueira contendo o Chuveirinho Manual Quick no tubo de saída de água (9).

Agora religue o circuito elétrico e você já pode usar a sua Super Ducha Quattro FAME à vontade. Não esqueça de mudar a temperatura somente com o registro de água fechado.

## Manuseio

- Ao mudar a posição do seletor de temperaturas, sempre feche o registro de água.
- A substituição de componentes de contato/condução elétrica (Condutor/Cordão de alimentação), com exceção da Resistência, somente deverão ser reparados ou trocados em um posto autorizado.
- Para sua segurança as saídas de água deste aparelho não devem ser conectadas a qualquer tipo de registro ou outro dispositivo.
- O corpo do aparelho deve ser limpo utilizando-se somente um pano úmido, sem produtos abrasivos. Quando o jato do crivo tornar-se irregular, este deve ser removido e limpo com uma escova (vide quadro Dicas ao lado).
- Pessoas fisicamente e/ou mentalmente debilitadas, devem ser supervisionadas durante o uso deste produto. Crianças e idosos idem.

## Problemas eventuais e soluções

| PROBLEMA              | CAUSA PROVÁVEL   | SOLUÇÃO  |
|-----------------------|--|--|
| Aparelho não liga     | Pouca pressão/vazão de água.                                 | - Pressão mínima para acionamento 0,8 m.c.a. ou 8 kPa.<br>- Retirar redutor de vazão.              |
|                       | Disjuntor desarmado.   | Rearmar disjuntor e verificar sua condição de uso.   |
|                       | Disjuntor/Interruptor DR desarmado.                          | Verificar a conexão dos condutores do aparelho: Condutor branco na fase e condutor azul no neutro. |
| Aparelho aquece pouco | Seletor de temperatura na posição 0 (Desligada).             | Posicione o seletor na posição II, III ou IIII.  |
|                       | Volume de água elevado, temperatura ambiente abaixo de 10°C. | - Posicionar seletor na temperatura IIII.<br>- Diminuir a vazão de água no registro.               |
| Aparelho aquece muito | Volume de água baixo, temperatura ambiente acima de 25°C.    | - Posicionar seletor na temperatura II.<br>- Aumentar a vazão de água no registro.                 |

FAME

FAME - Fábrica de Aparelhos e Material Elétrico Ltda.  
 Rua Cajuru, 746 - Belenzinho  
 São Paulo - SP - CEP 03057-900  
 CNPJ: 60.620.366/0001-95  
 Indústria Brasileira  
[www.fame.com.br](http://www.fame.com.br)

Se você quiser maiores esclarecimentos, entre em contato conosco:

SAC SERVIÇO DE ATENDIMENTO AO CONSUMIDOR FAME  
**0800 - 015 85 00**

Atendimento: dias úteis das 8h às 17h e aos sábados das 9h às 14h.  
[sac@fame.com.br](mailto:sac@fame.com.br)