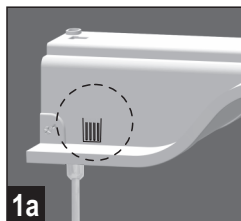




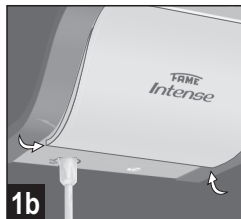
INSTRUCCIÓN PARA EL CAMBIO DE LA RESISTENCIA MONTADA

Antes de efectuar el cambio de la resistencia, apague la llave eléctrica general o aquella que comanda exclusivamente el circuito eléctrico de Intense Electrónica FAME.

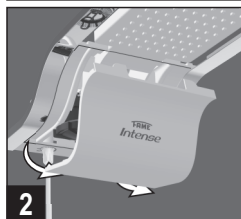
Cierre el registro de la tubería donde está instalado el aparato.



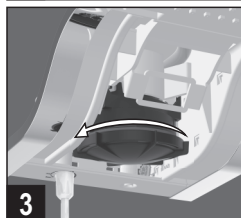
Presione los 2 botones laterales para destrabar la tapa de la Ducha Intense.



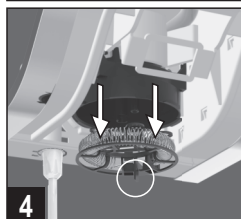
La tapa se destraba en estos locales indicados.



Una vez destrabada, retire la tapa de la Ducha Intense Electrónica, soltándola por completo.

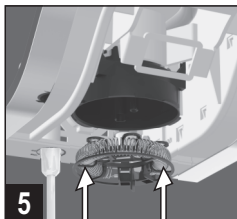


Desenrosque la tapa del conjunto de calentamiento en el sentido antihorario.

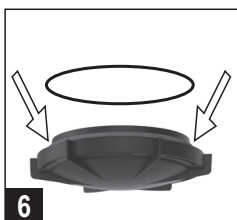


Al retirar la resistencia dañada, saque guiado por el afilero indicado en la figura (4a).

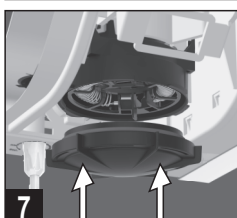
Para facilitar la extracción de la pieza dañada.



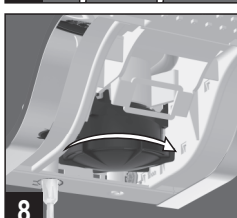
Limpe las zonas de contacto eléctrico y ajuste la nueva resistencia.



Antes de cerrar el conjunto de calentamiento, certifique que el sello de goma esté encajada adecuadamente alrededor de la tapa del conjunto de calentamiento.



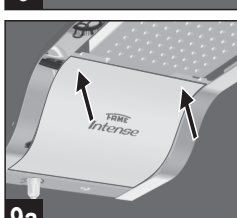
Encaje y tapa del conjunto de calentamiento.



Enrosque la tapa del conjunto de calentamiento en el sentido horario.



Encaje la tapa de la Ducha Intense como indicado en la figura 9.



En seguida presione la traba superior de la Ducha Intense para finalizar el proceso.