



SPC-PTEAS-1T515/21J - 120Vac - 60 Hz

# SUPRESOR ALTA CAPACIDAD PROTECTOR DE VOLTAJE CORTACORRIENTE

## SUPRIME :

Voltajes transitorios  
y sobrevoltajes

## DESCONECTA :

Automáticamente ante  
voltajes dañinos

## CONECTA :

Automáticamente cuando  
el voltaje es seguro



Ideal para:



• Televisores



• Lavadoras

**2100 Joules**

**1800 VA  
15 Amp.**

**120 Vac**

**60Hz**

**Tiempo de espera  
de 10 segundos**

**3 años de garantía**

# SUPRESOR ALTA CAPACIDAD PROTECTOR DE VOLTAJE CORTACORRIENTE

ÚNICO protector de voltaje que ofrece la más alta capacidad de supresión contra sobrevoltajes; desconecta contra fallas dañinas del suministro de energía eléctrica y conecta automáticamente cuando el voltaje es seguro para sus equipos.

## Características:

- **2100 Joules de supresión contra sobrevoltajes**
- Desconecta ante voltajes altos y bajos
- Enciende automáticamente luego de 3 o 4 minutos
- Indicador remoto de funcionamiento (solo modelo IR)
- Diseño cómodo y ultra delgado

## Especificaciones técnicas

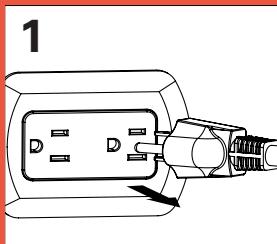
Voltaje nominal	120 Vac / 60Hz
Capacidad máxima	1800 Va- 15 Amp.
Desconexión por voltaje bajo	85 Vac ± 3%
Desconexión por voltaje alto	135 Vac ± 3%
<b>Supresor de sobrevoltajes</b>	<b>2100 Joules</b>
Tiempo de espera	10 segundos

Especificaciones sujetas a cambios sin previo aviso

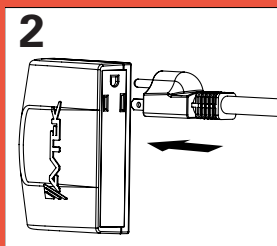
Para más información : [www.avtek.com](http://www.avtek.com)

## Instalación:

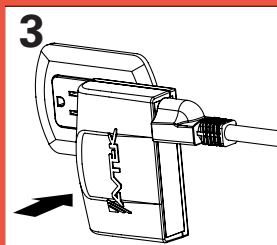
La instalación debe ser realizada por personal capacitado.



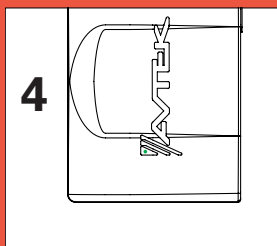
1. Apague su equipo y desenchúfelo del tomacorriente.



2. Enchufe su equipo al protector.

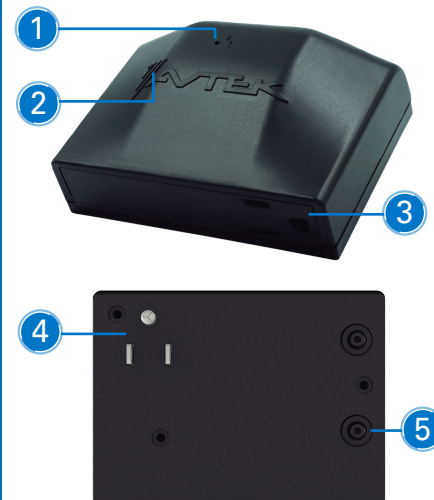


3. Enchufe el protector al tomacorriente.



4. Inicialmente el indicador alternará rojo/verde, y una vez transcurrido el tiempo pasará a verde.

## Características



1. Indicador de supresión
2. Indicador LED
3. Toma Nema 5-15
4. Enchufe
5. Pines laterales de soporte

## Ideal para:



Televisores



Secadoras



Equipos de sonido



Lavadoras



Equipos médicos portátiles



Microondas

## Indicador:

	Rojo / Verde alternados	Tiempo de espera
	Verde	Normal
	Rojo	Fuera de rango
	Verde	Supresor activo

## Protege contra 5 tipos fallas eléctricas:

